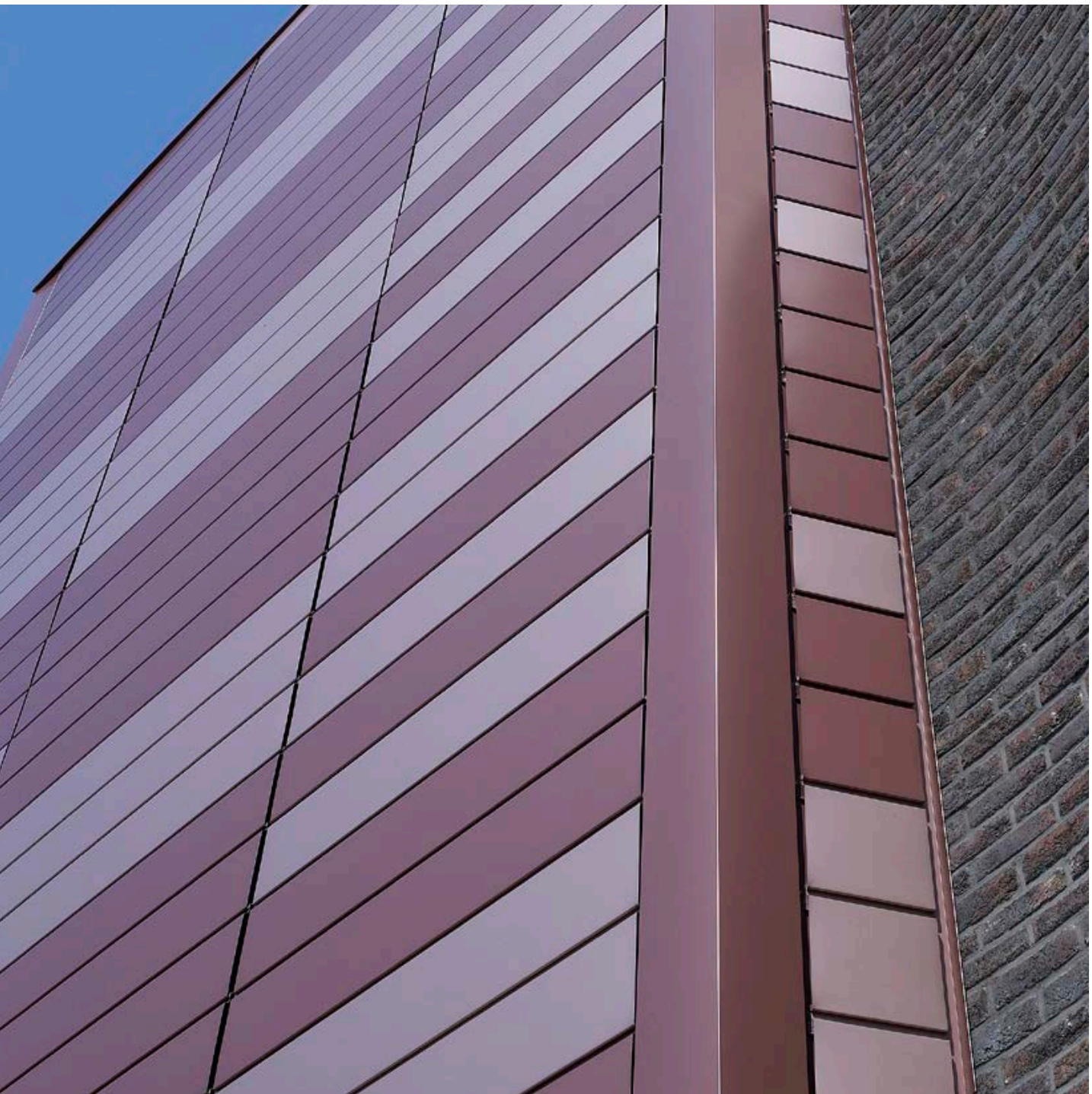
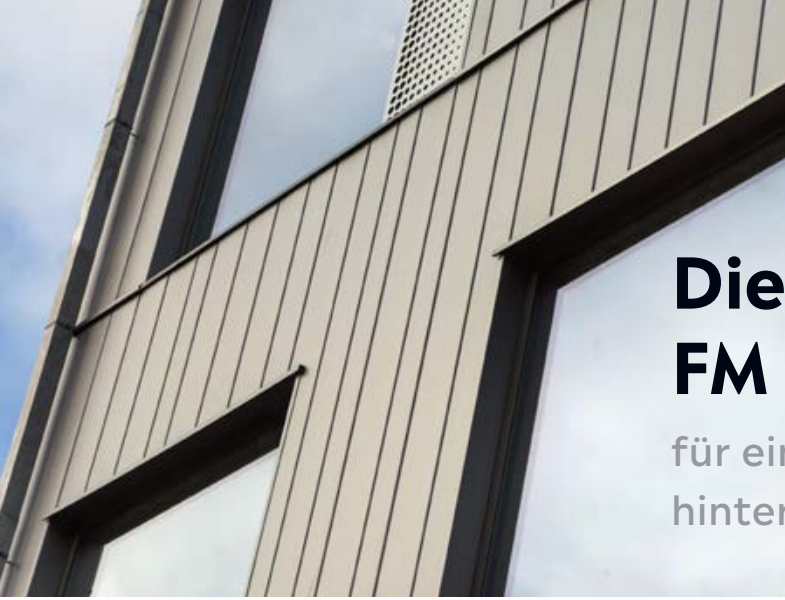


Die **Sidinglösung** mit neuer **FM Unterkonstruktion**

für vorgehängte, hinterlüftete Fassaden





Die neue variable FM Unterkonstruktion

für ein flexibles, vorgehängtes und hinterlüftetes Fassadenkomplettsystem

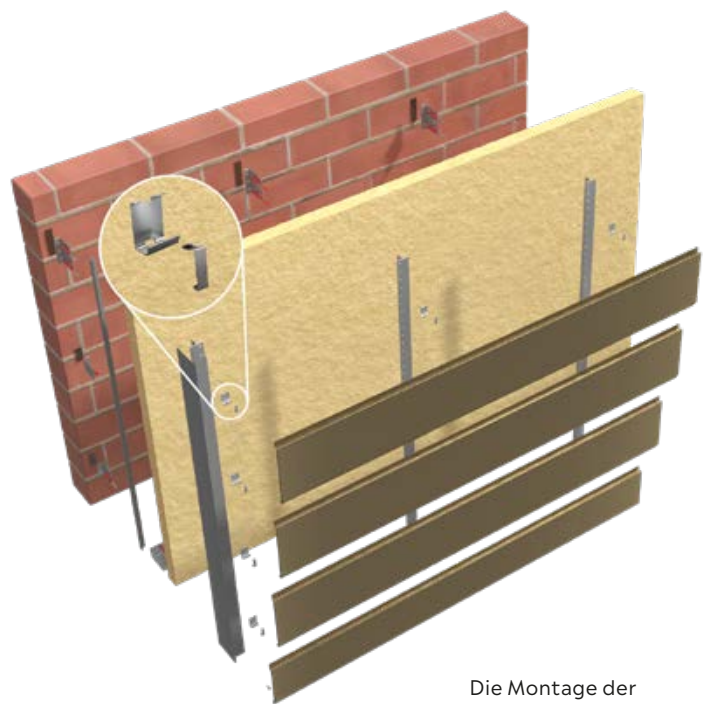
Qualität vom Spezialisten für Gebäudehüllen

Seit über 50 Jahren steht Aluform für nachhaltige und wirtschaftliche Fassaden- und Dachsysteme aus Aluminium. Als führender Full-Service-Anbieter im Segment vorgehängter, hinterlüfteter Fassaden und Stehfalzdachkonstruktionen nutzte Aluform die langjährige Expertise zur Entwicklung eines innovativen Fassadenkomplettsystems.

Innovative Systemlösung

Das flexible, vorgehängte und hinterlüftete Fassadenkomplettsystem des Aluminiumspezialisten überzeugt mit einer variablen FM Unterkonstruktion, die auf allen gängigen Befestigungsuntergründen einsetzbar ist.

Das System bietet Architekten, Planern und Fassadenbauern eine wirtschaftliche und zugleich flexible Fassadenlösung für den Gewerbe-, Industrie- und Wohnungsbau.



Die Montage der neuen FM Systemlösung

Die Systemlösung besteht aus dem **Aluform Siding**, der **FM Systemschiene** sowie dem **FM Systemhalter** mit **FM Retainer**. Die FM Systemlösung kann auf alle gängigen Befestigungsuntergründe aufgebracht werden.



Was bietet das neue Sidingsystem?

Effiziente Montage mit wenig Personal

Die flexible Unterkonstruktion ermöglicht Verlegern eine schnelle, einfache und sichere Montage: Alle Sidings werden nur noch in die FM Systemhalter eingehängt. Zur Lagesicherung ist nur ein Befestigungsmittel erforderlich. Durch das praktische Klicksystem wird kaum Werkzeug benötigt und Fehler in der Verlegung werden ausgeschlossen.

Gestaltungsvisionen verwirklichen

Aluform Sidings sind in vielfältigen Farben und Oberflächen erhältlich. Auch gerundete Fassadenformen lassen sich umsetzen. Diese Auswahl ermöglicht gestalterische Freiheit für zeitgemäße Architektur.

Nachhaltigkeit für Gebäude von morgen

Durch die Wahl der Werkstoffe ist das FM System witterungs- und korrosionsbeständig. Die nachhaltige Systemlösung aus Aluminium überzeugt durch eine lange Lebensdauer, ist so gut wie wartungsfrei und zu 100 Prozent recyclebar.



- + Patentangemeldet System
- + Europaweite Zulassung
- + Brandschutzklasse A1
- + witterungsbeständig
- + korrosionsbeständig
- + zwängungsfreie Montage

Mehr erfahren unter www.siding.aluform.de

Technisch ausgereifte Performance

Viele Kombinationsmöglichkeiten für anspruchsvolle Architektur

Das FM Sidingsystem ist für alle Aluform Siding Standard-Baubreiten von 200 bis 500 mm mit einer Rasterung von 50 mm ausgelegt und in unterschiedlichen Blechdicken mit und ohne Schattenfuge verfügbar.

Die FM Systemschiene gibt ein Raster von 50 mm vor. Somit können verschiedene Baubreiten in der Fassade variiert und damit optisch ansprechende Verbände verlegt werden.

Weitere Pluspunkte

- + horizontal und vertikal einsetzbar
- + mit Elementen für Gebäudeecken
- + mit und ohne Kopfkantung
- + auch gerundet und perforiert erhältlich
- + weitere Baubreiten möglich auf Anfrage
- + mit schallabsorbierendem Fleece kaschierbar

Eine Videoanleitung zeigt anschaulich die unkomplizierte Montage des Systems:

www.aluform.de/services-support/montagevideos

Aluform

Aluform System GmbH & Co. KG

Dresdener Straße 15
02994 Bernsdorf
Germany
T +49 35 72399-0
F +49 35 72399-403
info@aluform.de
www.aluform.de

© 2021 Aluform System GmbH & Co. KG
DE 03/21

