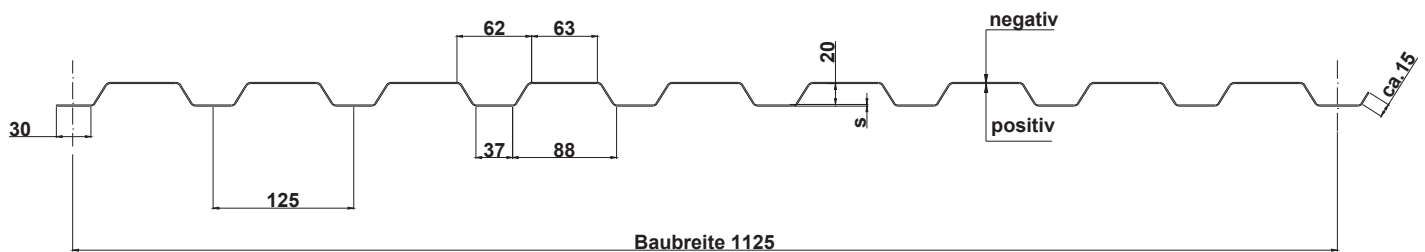


## Trapezprofil 20/125 für Dach & Fassade

### Produktdatenblatt

<b>Material</b>	Aluminium - EN AW 3005
<b>Oberfläche</b>	Aluminium Natur walzblank, Aluminium Natur Stucco-dessiniert
<b>Oberflächen-Beschichtung</b>	Lackierung (Polyester, PVdF, HDP), Anodisierung
<b>Rückseiten-Beschichtung</b>	Schutzlack, Antitropf-Vlies, Akkustik-Vlies
<b>Länge</b>	500 bis 13.000 mm lieferbar ab Werk (Sonderlängen auf Anfrage)
<b>Rundung</b>	-
<b>Lochung</b>	Rv 3-5, Rv 5-8 (weitere Lochmuster auf Anfrage)
<b>Zulassungsnummer</b>	Z-14.1-545
<b>Baustoffklasse</b>	A1

Blechdicke in mm	Flächengewicht in Kg/m <sup>2</sup>	Bandbreite in mm
<b>Baubreite 1000 mm</b>		
0,5	1,631	1195
0,7	2,283	1195
0,8	2,609	1195
1,0	3,262	1195
<b>Baubreite 1125 mm</b>		
0,5	1,620	1330
0,7	2,258	1330
0,8	2,581	1330
1,0	3,226	1330



Einbausituation Wand

